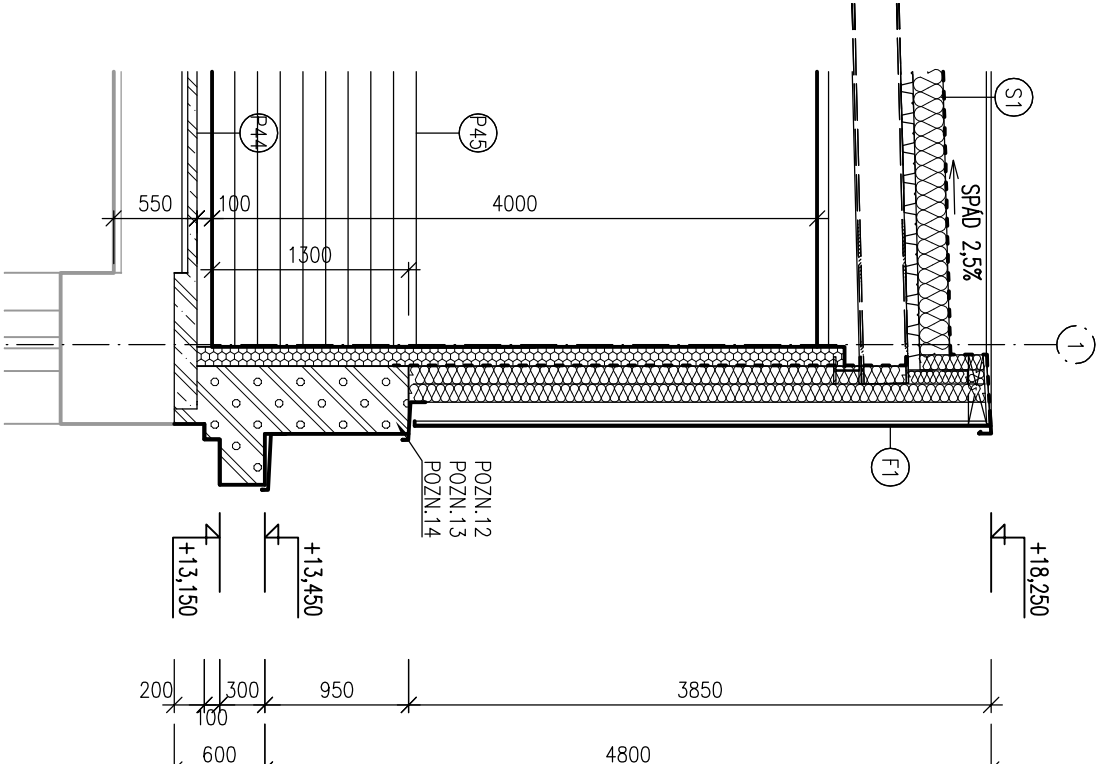



## LEGENDA HMOT

	STÁLACÍ ZDIVO A KONSTRUKCE
	ŽELEZOBETONOVÉ KČE – SPECIFIKACE VIZ ČÁST KONSTRUKCÍ ŘEŠENÍ
	PODKLADNÍ BETON C20/25, VYTUŽEN KARI SITI
	SAMOSTÁTNĚ STOLICÍ PŘEDSAZENA SÁDKOKARTONOVÁ STĚNA, OPLÁŠTENÁ JEDNOSTRANNĚ DVOULÍTE SÍK DESKAMI WHITE TL.2x12,5 MM NA OCELOVÉ CW 100 PROFILY, BEZ IZOLACE, POŽÁRNÍ ODOLNOST EI 30
	PŘEDSAZENA SÁDKOKARTONOVÁ STĚNA, OPLÁŠTENÁ JEDNOSTRANNĚ DVOULÍTE SÍK DESKAMI WHITE TL.2x12,5 MM NA OCELOVÉ CW PROFILY, BEZ ZVUKOVÉ IZOLACE
	SÁDKOKARTONOVÁ PŘÍKRA, OPLÁŠTENÁ OBOUSMRANĚ DVOULÍTE SÍK DESKAMI WHITE TL.2x12,5 MM, NA OCELOVÉ CW PROFILY 100 MM, SE ZVUKOVOU IZOLACÍ TL.80 MM V CELKOVÉ TL.150 MM
	SÁDKOKARTONOVÁ PŘÍKRA, OPLÁŠTENÁ OBOUSMRANĚ DVOULÍTE SÍK DESKAMI WHITE TL.2x12,5 MM, NA OCELOVÉ CW PROFILY 75 A 50 MM, SE ZVUKOVOU IZOLACÍ TL.50 MM V TL.125 A 100 MM)
	SÁDKOKARTONOVÁ PŘÍKRA, OPLÁŠTENÁ OBOUSMRANĚ DVOULÍTE SÍK DESKAMI WHITE TL.2x12,5 MM, NA OCELOVÉ CW PROFILY 100 MM, SE ZVUKOVOU IZOLACÍ TL.80 MM V CELKOVÉ TL.150 MM
	NA OCELOVÉ CW PROFILY 75 A 50 MM, SE ZVUKOVOU IZOLACÍ TL.50 MM V TL.125 A 100 MM), POŽÁRNÍ ODOLNOST EI 30
	INSTALACI SÁDKOKARTONOVÁ PŘÍKRA, OPLÁŠTENÁ OBOUSMRANĚ DVOULÍTE SÍK DESKAMI WHITE TL.2x12,5 MM NA DVOULÍTE OCELOVOU KONSTRUKCI Z CW PROFILY, SE ZVUKOVOU IZOLACÍ TL.80 MM
	ZDIVO Z CHEL. PLATÝCH PALENÝCH, NA MC 10 MPo
	OBYVOVÉ NOSNÉ ZDIVO Z CHELENYCH VOŠTNÝCH BLOKŮ P+D P8 NA TEPELNĚIZOLAČNÍ MALTU M5, SPOJOVANÉ NA PERO A DŘÁŽKU, TL. 440 MM A 500 MM, Iamdo=0,110 v/mk
	NOSNÉ ZDIVO Z CHELENYCH VOŠTNÝCH BLOKŮ P+D P15 NA MALTU OBYČEJNOU M5, SPOJOVANÉ NA PERO A DŘÁŽKU, TL. 300 MM
	VNITŘNÍ NEMOSNÉ ZDIVO Z PŘESNÝCH PŘÍČKOVÝCH PŘOBEŽKOVÝCH TVÁŘNIC P2-500, NA TENKOSTVOSTI MALTU SPOJOVANÉ NA PERO A DŘÁŽKU, TL. 125 MM A 150 MM
	VPLATOVÉ ZDIVO Z PŘOBEŽKOVÝCH TVÁŘNIC P2-500, TL. VIZ PŮDORYSY
	PŘÍČKOVÁ Z PŘOBEŽKOVÝCH TVÁŘNIC PRO ROZDÍL INSTALACI P2-500, OD HRUBÉ PODLAHY PO STŘECH, CELOPLOŠNĚ LEŽENO NA STĚNU, TL. VIZ PŮDORYSY
	BOURANÉ ZDIVO A KONSTRUKCE
	TEPELNÁ/AKUSTICKÁ IZOLACE
	TEPELNÁ IZOLACE NEMASKANÁ VIZ SKLADBY KONSTRUKCI
	HYDROIZOLACE/PARTIČNĚ Vrstvy
	SPADOVÉ Vrstvy střech
	STRÁČENÉ BEDNĚNÍ Z BTB TVAROVÉ VUTLÝCH BETONEN C16/20 KONSTRUKCÍ VYTUŽ. 46 MM
	ŠTERKOPISOVÝ PODSP. HUTNĚNÝ PO Vrstvách
	ZÁSP. VÝKOPU PŮVODNÍ VÝKOPANOU ZEMINOU
	ZÁSP. VÝKOPU PŮVODNÍ VÝKOPANOU ZEMINOU



±0,000=ÚROVEŇ STÁVAJÍCÍHO PŘÍZEM

INVESTOR :	Gymnázium Tišnov	NA HRÁDKU 20, 666 01 TIŠNOV
Školici a vzdělávací centrum – Gymnázium, Tišnov – projektová dokumentace		
STUPEŇ :	DOKUMENTACE PRO PROVEDENÍ STAVBY	
PROJEKT :	STAVBNÍ OBJEKT :	
ARCHITEKTONICKO – STAVBNÍ ŘEŠENÍ		SOP 01
VEDOUČÍ PROJEKTANT :	ING. ZŠOLT KOCSIS	FRMA :
ZODPOVĚDNÝ PROJEKTANT ČÁSTI:	ING. MARTIN KLÁSEK	
VYPRACOVAL :	ING. MARTIN KLÁSEK	
KONTROLOVAL :	ING. ZŠOLT KOCSIS	
MAŽEV VÝKRESU :		
		
PROMED Brno spol. s r.o., ŽITNÁ 19, 621 00 BRNO		
DATUM :	11./2015	
ČÍSLO ZAKÁZKY :	15-006	
MĚŘÍTKO :	1:50	
PÁŘE :	ČÍSLO VÝKRESU :	
	D.1.1.12	